



Polícias Municipais

Contexto da Segurança Urbana

SEGURANÇA

Uma atividade multidisciplinar:

- Polícia;
- Planeamento urbanístico;
- Questões sociais.

Competitividade entre os municípios:

+ Segurança = + competitividade = + investimento = + população

Diagnóstico/estratégias:

- Proximidade;
- Conhecimento do território;
- Conhecimento das características da população.

Papel da Polícia Municipal:

- Policiamento de proximidade;
- Adaptação mais rigorosa às características e necessidades do Município;
- Dependência hierárquica e funcional do Município como fator facilitador.

Polícia Municipal

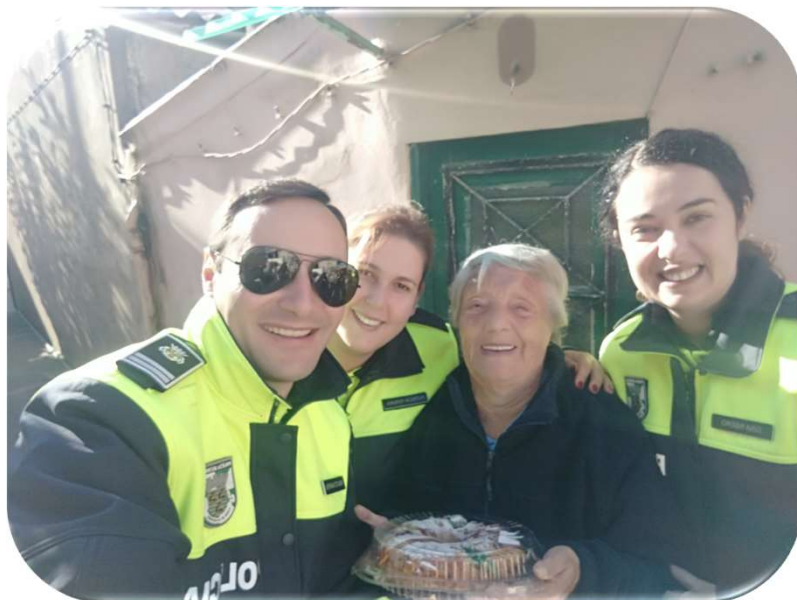
Carácter local:

- Estratégia centrada nos interesses estratégicos municipais;
- Estratégias adaptada às necessidades dos Municípios;
- Utilização do fator proximidade e de integração na estrutura orgânica municipal, para desenvolver programas específicos e em articulação com os diversos serviços municipais.

Matosinhos, exemplos:

GSPC - POLÍCIA MUNICIPAL “IDOSOS EM SEGURANÇA”

Apoio a 35 idosos em situação de isolamento



GSPC - POLÍCIA MUNICIPAL

Sensibilizações nas escolas

133 ações

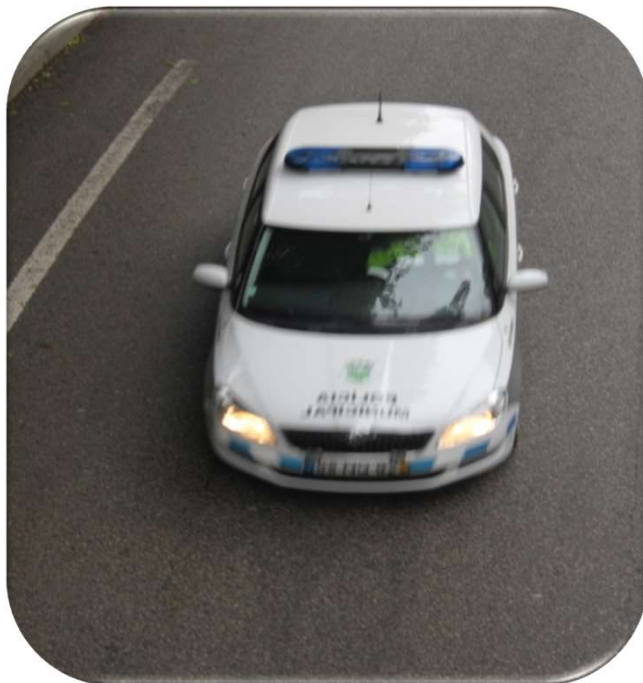




GSPC - POLÍCIA MUNICIPAL FISCALIZAÇÃO DE TRÂNSITO



GSPC - POLÍCIA MUNICIPAL FISCALIZAÇÃO GERAL

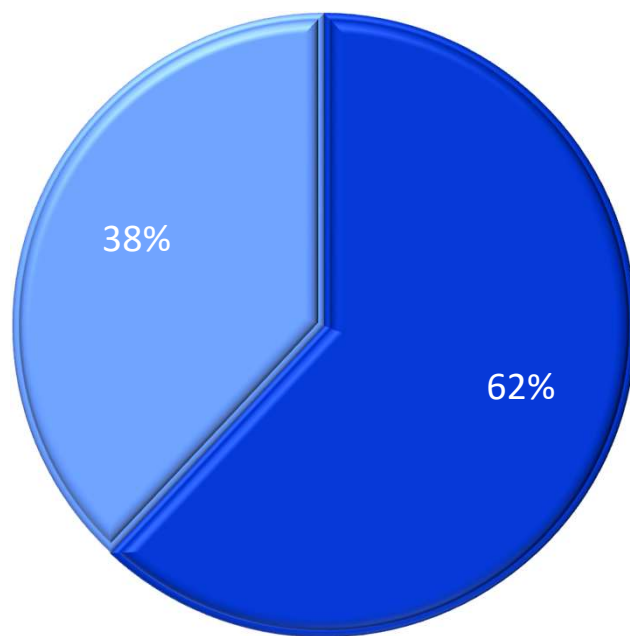


GSPC - POLÍCIA MUNICIPAL FISCALIZAÇÃO AMBIENTE



GSPC – PROTEÇÃO CIVIL – CENTRAL DE EMERGÊNCIA PARTILHADA

5788 Chamadas para o GSPC no 2º semestre de 2018



■ Proteção Civil ■ Policia Municipal

GABINETE DE SEGURANÇA E PROTEÇÃO CIVIL

Considerações

- Reformulação da carreira;
- Revisão da tabela remuneratória;
- Obrigatoriedade de permanência na carreira;
- Definição objetiva de competências;
- Mais investimento Municipal.